

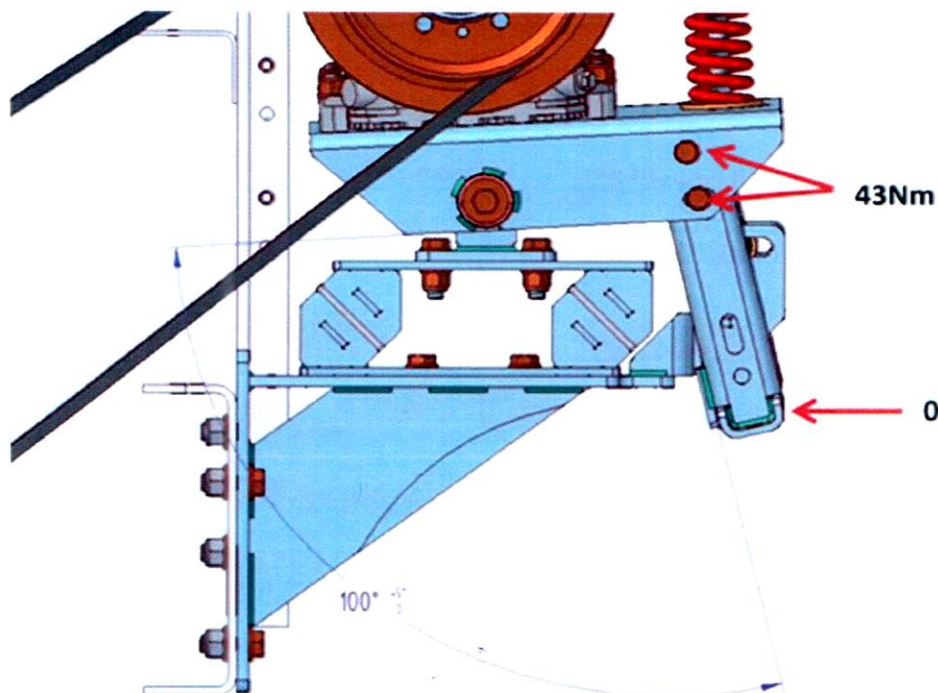
Para: RSA e Pós-Vendas

Assunto: Substituição do conjunto alternador 140amp posição inferior

Descrição: Informativo de torque de parafusos, alinhamento e tensão da correia do alternador 140amp posição inferior.

O procedimento tem por objetivo orientar o modo correto de instalação do alternador de 140 amperes do ar condicionado e dos suportes de fixação do alternador na base.

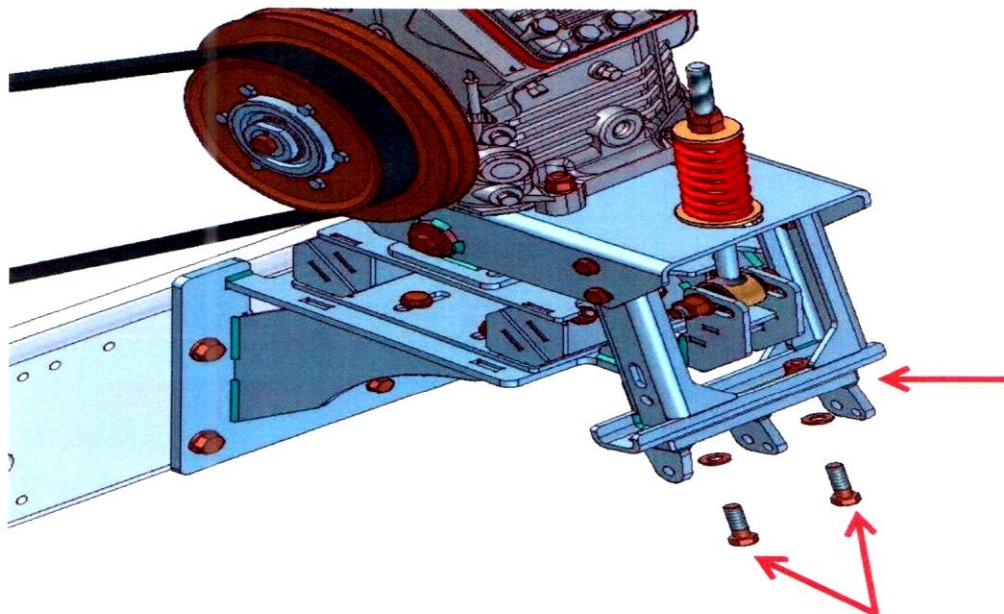
Posicionar e fixar o suporte "U" (043-00288-000) na base basculante conforme o ângulo especificado de 100°. Aplicar torque de 43Nm nos parafusos (4x) indicados abaixo.



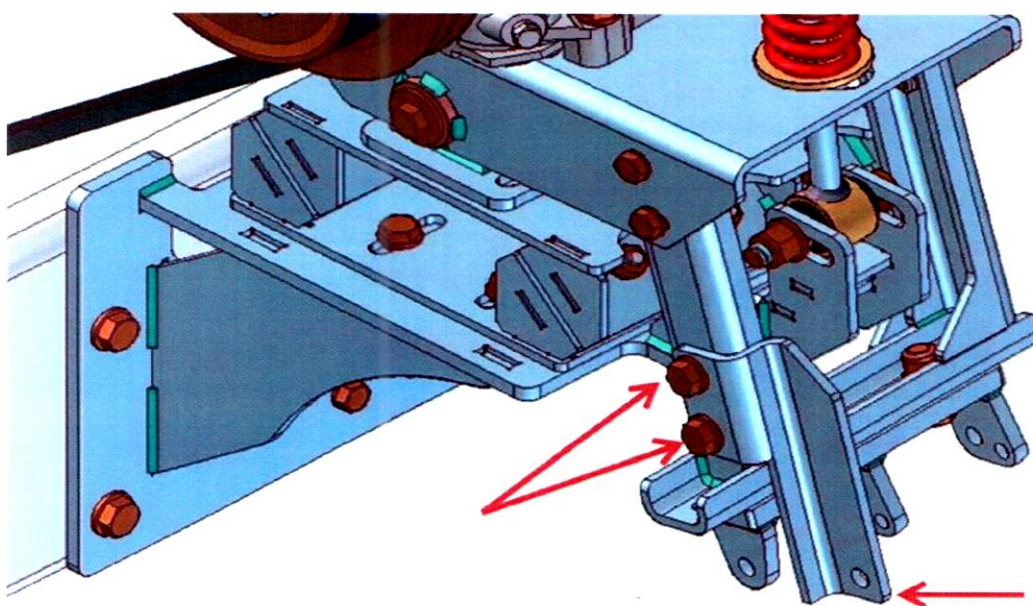
]

Elaborado	Aprovado Qualidade	Aprovado Engenharia	Aprovado Compras	Aprovado Pós-vendas	Data:
Vitor Tedesco	Miguel Urrutn	Juliano Lopes	Laila Cumeriatio	Jair Viganó	05/07/2017
					Pag: 1 de 4

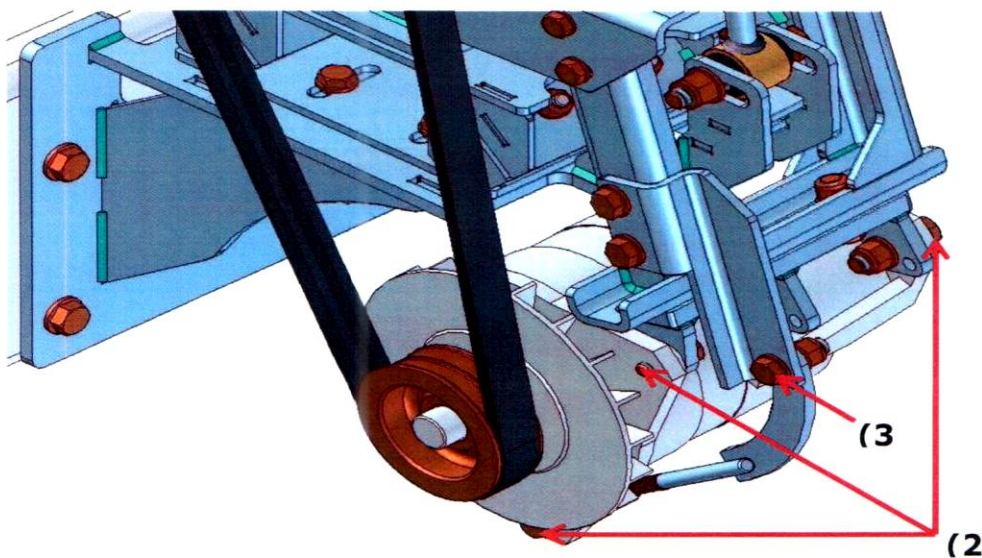
Posicionar e fixar o suporte do alternador (043-00195-000) apertando levemente os parafusos indicados abaixo, possibilitando assim, executar o alinhamento da polia do alternador com a polia do compressor posteriormente ao posicionamento do alternador.



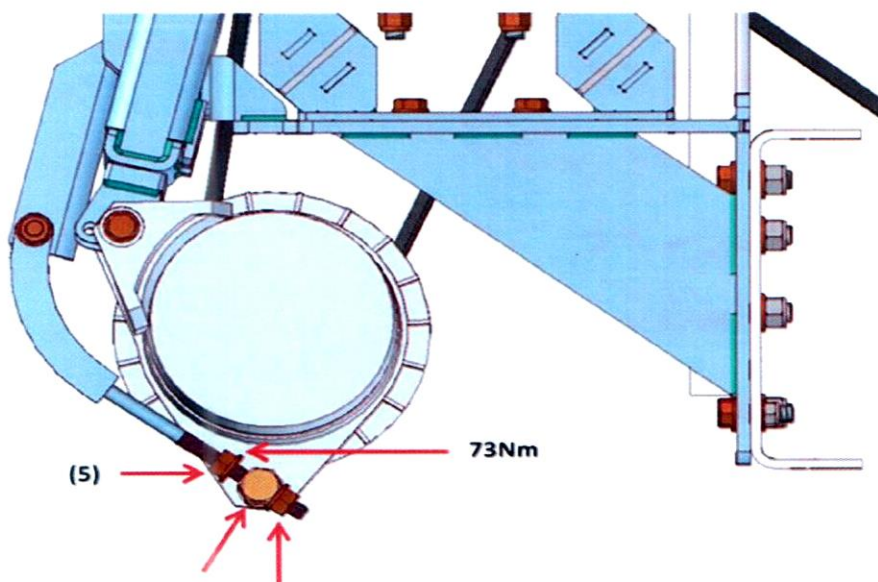
Posicionar e fixar o suporte vertical (040-01056-001) junto ao suporte em “U” (043-00288-000). Aplicar torque de 73Nm nos parafusos indicados abaixo.



Posicionar e fixar junto com a correia os demais componentes abaixo, apertando levemente os parafusos de fixação do alternador (2) e os parafusos do esticador da correia do alternador (3).



Fazer o alinhamento entre as polias utilizando régua ou equipamento óptico e em seguida regular a tensão na correia rosqueando a porca existente na haste até alcançar a tensão desejada (400N).



Após regular a tensão, apertar a porca contra o eixo sextavado, e em seguida apertar todos os parafusos aplicando o torque especificado de 73Nm.

