

Assunto: Limpeza da Serpentina do Evaporador**Para: Clientes / RSA**

Descrição: Este Boletim tem como objetivo informar a importância da limpeza periódica das serpentinas do evaporador, alertando também das consequências do não cumprimento das ações da manutenção preventiva.

Para assegurar que o equipamento funcione de maneira adequada e garanta uma longa vida útil livre de problemas, é imprescindível que as instruções de operação e manutenção descritas no manual sejam seguidas e executadas periodicamente.

No intuito de reforçar as medidas de prevenção contra defeitos, orientamos que em casos considerados **NORMAIS** a limpeza é **SEMANTAL** do filtro de retorno do ar-condicionado, assim como está descrito no manual do proprietário.

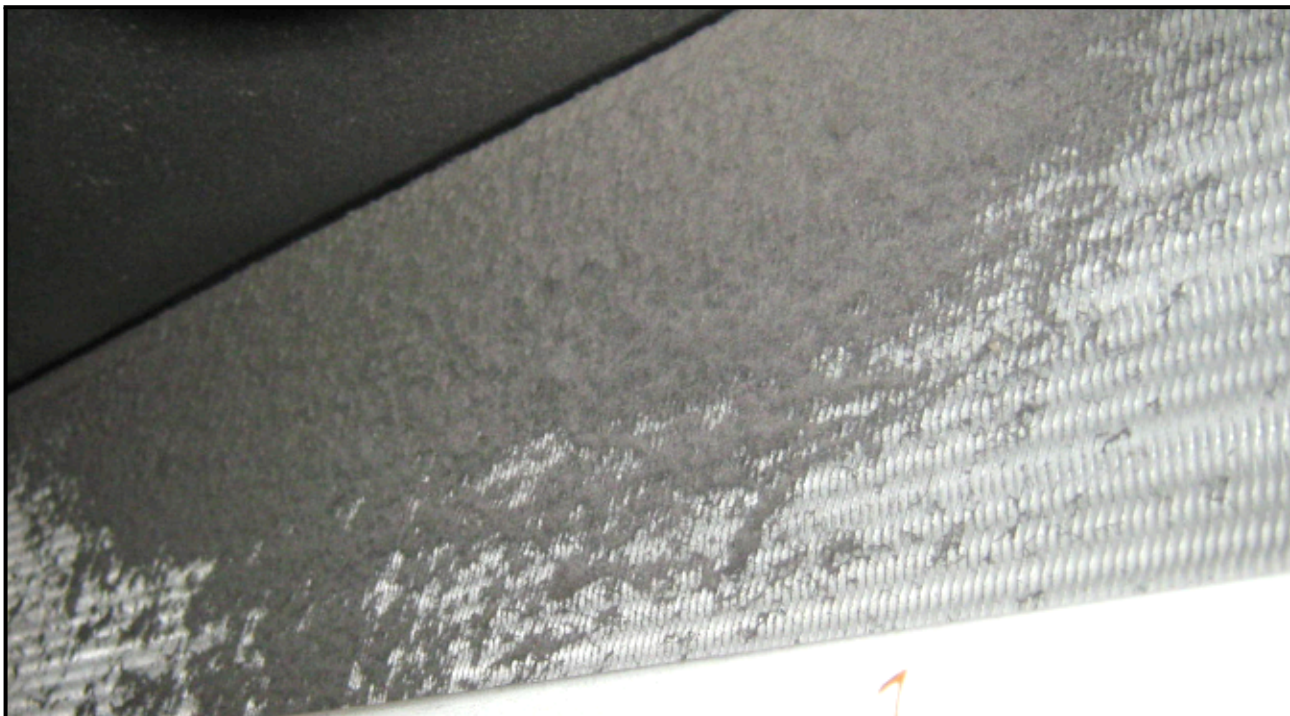


Nas condições onde é visto que a saturação do filtro ocorra antes do prazo estabelecido, a frequência de troca do filtro deverá ser maior

Exemplo de caso extremo do nível de contaminação do filtro



Percebe-se que como consequência de o filtro estar totalmente saturado, as impurezas do ambiente acabam se alojando nas aletas da serpentina dificultando a troca térmica



Problemas que podem ocorrer:

A negligência do proprietário em não realizar a limpeza da serpentina de forma devida pode ocasionar na quebra do compressor entre demais problemas, assumindo a responsabilidade sobre os defeitos decorrentes.

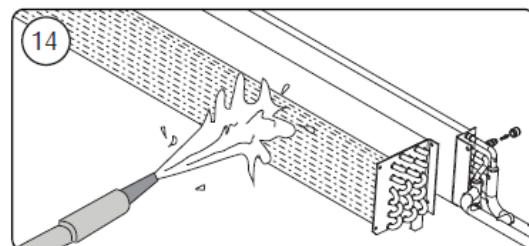
Procedimentos para limpeza

As serpentinas do evaporador encontram-se no compartimento após a retira do filtro de ar, como mostra a imagem ao lado.





Recomendamos para fazer a limpeza o uso apenas de **água e sabão neutro** não agressivo ao alumínio e cobre. Para auxiliar no processo um leve jato de água pode ser utilizado tomando as devidas precauções para não danificar as aletas da serpentina.



Nível de limpeza adequado para assegurar o melhor desempenho da serpentina do evaporador



Para mais informações consulte nosso suporte técnico Valeo.

Elaborado por	Aprovado por	Data	Página
Mateus Vieira Mota	Cristiano Brognoli	04/09/2019	3 de 3